

# Особливості адаптації та модифікації освітнього середовища в процесі інклюзивного навчання



**Володимир Шевченко,**

**сурдопедагог, доктор педагогічних наук, старший  
науковий співробітник Відділу освіти дітей з  
порушеннями слуху,**

**в.о. Вченого секретаря Інституту спеціальної педагогіки і  
психології імені Миколи Ярмаченка НАПН України,  
керівник проекту "Реабілітація осіб з кохлеарними  
імплантами в Україні"**

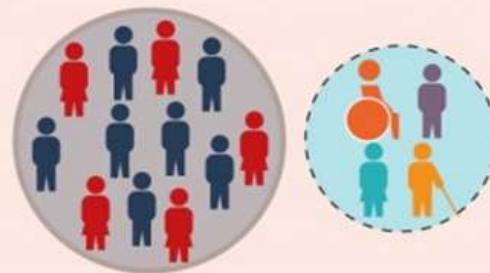


# ІНКЛЮЗІЯ

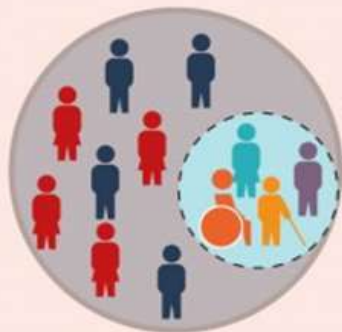
ЕКСКЛЮЗІЯ



СЕГРЕГАЦІЯ



ІНТЕГРАЦІЯ



ІНКЛЮЗІЯ



ISS

Institute  
for social  
studies

Інститут суспільних досліджень



# Адаптація та модифікація



## *Мета:*

- Навчитися визначати, яка допомога та підтримка потрібні дітям з ООП.
- Навчитися організовувати середовище, коригувати методи роботи і планувати заходи підтримки для дітей з особливими потребами.

**Пригадайте епізоди зі свого життя, коли  
Ви отримували сторонню допомогу**



- Як ви почувалися, коли Вам була потрібна підтримка?
- Чи була ця підтримка такою як Ви хотіли?

**Згадайте ситуації, коли Ви  
потребували допомоги, але не  
отримали її.**

## **Надання необхідної підтримки дітям з особливими потребами**

Діти з особливими потребами, як і всі інші діти, краще розвиваються у правильно організованому середовищі, у якому кожна дитина може навчатися у власному темпі.



Деякі діти з особливими потребами потребують додаткової допомоги та підтримки. Іншим для активної участі в заняттях необхідна особлива гармонійна організація оточуючого середовища та навчання. Варто мати на увазі, що активна участь дітей в усіх шкільних справах є не менш важливою, ніж безпосередньо процес навчання.

## *Концепція універсального дизайну*

Зміни у трактуванні питань інвалідності спричинили появу нового підходу до філософії дизайну, який від самого початку процесу проєктування враховував би потреби всіх користувачів. Цей підхід з часом набув міжнародного визнання і закріпився як концепція «універсального дизайну».

## *Універсальний дизайн*

Концепцією універсального дизайну для навчання передбачено, що вчитель інтерпретує курукулум з метою забезпечення потреби кожної дитини без подальших модифікацій. Та в деяких випадках педагоги не мають такої свободи дій і змушені дотримуватися підходу, який визначають керівні органи в галузі освіти.



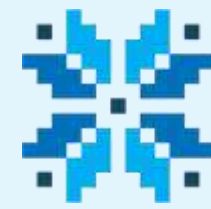
## *Універсальний дизайн для навчання*

Це процес інтерпретації відповідного курикулуму до організації певної навчальної діяльності, яка є доступною для всіх учнів у класі та включає можливості для застосування множинних способів надання матеріалу, організації та залучення всіх учасників освітнього процесу.

## Універсальний дизайн означає

«дизайн предметів, оточення, програм та послуг, створений для того, щоб зробити їх максимально придатними до користування усіма учасниками освітнього процесу без необхідності адаптації або модифікації дизайну».

## 7 принципів універсального дизайну:



- Рівність та доступність використання
- Гнучкість використання
- Просте та зручне використання
- Сприйняття інформації, незважаючи на сенсорні можливості користувачів
- Можливість зробити помилку
- Низький рівень фізичних зусиль
- Наявність необхідного методичного забезпечення



# Навчально-методичне забезпечення інклюзивного навчання

## *Курикулум*

- ✓ Документ, пов'язаний із навчанням і засвоєнням знань, умінь та навичок. Він охоплює такі питання як зміст предметів, педагогічні методи і підходи, поточне оцінювання та оцінку ефективності навчання дітей з ООП, а також відповідні ресурси для організації, впровадження та викладання навчальних програм.

*Адаптація* – змінює характер навчання, не змінюючи зміст або понятійну сутність навчального завдання.



## *Адаптація*

Означає зміни в процесі викладання, навчальному матеріалі та результатах. Адаптація застосовується у випадках, коли дитина з особливими освітніми потребами повністю сприймає мету й завдання загальної навчальної програми, проте потребує додаткового обладнання або додаткових пояснень.

*Модифікації навчання* – модифікації змінюють характер навчання, змінюючи зміст або понятійну сутність навчального завдання.

## *Модифікація навчальної програми*

Іноді діти з когнітивними порушеннями не можуть опанувати загальноосвітню програму навіть за певної адаптації. У таких випадках команда супроводу модифікує навчальні програми, змінюючи кількість предметів, навчальне навантаження, кінцевий результат відповідно до освітніх потреб дитини.



## **ВАЖЛИВО!**

Команда супроводу у співпраці з батьками має дійти згоди про те, що саме і яким чином повинно бути змінено (модифіковано) в програмі, тобто підлаштувала під освітні особливості дитини.

## **«Відкритий діалог»**

Давайте обговоримо реальні труднощі у навчанні дітей, які «відрізняються» та поділимось досвідом

*Підкріплення/доповнення навчання* – додаткові заняття/завдання можуть бути необхідними, щоб надати змогу учням засвоїти/вивчити навчальний матеріал.



**Стратегії адаптації та модифікації планує команда супроводу, а педагоги і асистенти здійснюють на різних етапах своєї діяльності, зокрема під час:**

- **планування** - яким чином вчитель використовує індивідуальну програму розвитку (ІПР) учня для створення навчального плану та методів навчання, що відповідають рівню розвитку дитини, її індивідуальним потребам і стилю навчання (сприйняття), якому вона віддає перевагу.

**Стратегії адаптації та модифікації планує команда супроводу, а педагоги і асистенти здійснюють на різних етапах своєї діяльності, зокрема під час:**

- **виконання** - яким чином вчитель здійснює навчальний процес, за необхідності адаптуючи та модифікуючи його для учнів з особливими освітніми потребами.

Стратегії адаптації та модифікації планує команда супроводу, а педагоги і асистенти здійснюють на різних етапах своєї діяльності, зокрема під час:

- **осмислення** - яким чином вчитель оцінює навчальний процес і розвиток учнів з особливими освітніми потребами для прийняття ефективних рішень, які можуть покращити процеси викладання й навчання, а також обґрунтовано планувати ІПР.



## Види адаптацій

- **Фізичне середовище**
- **Навчання. Адаптація навчального плану**
- **Вказівки**
- **Матеріали**

## Увага!

- ✓ Не використовуйте адаптацію, якщо вона непотрібна.
- ✓ Вибирайте адаптацію, виходячи з потреб учня.
- ✓ Рекомендуйте лише ту адаптацію, яка дійсно необхідна.
- ✓ Плануйте адаптацію заздалегідь.
- ✓ Визначте, чи потребує обраний спосіб адаптації якоїсь іншої додаткової адаптації.

## *Вибір видів адаптації з урахуванням потреб конкретних учнів*

Адаптація та модифікація здійснюються з урахуванням конкретних потреб дитини включаючи:

- ✓ поведінку
- ✓ організаційні навички
- ✓ сенсорні потреби



## **Зверніть увагу!**

Вчителю необхідно докласти зусиль, щоб залучити батьків/членів родини учня з особливими освітніми потребами до процесу пошуку ідей стосовно адаптації. Сім'ї таких дітей переважно мають значний досвід здійснення адаптації у себе вдома.



## Що потрібно знати під час модифікацій

При застосуванні різних видів адаптації зміст навчання залишається незмінним, а при застосуванні модифікацій він, зазвичай, змінюється. В окремих випадках використання модифікацій може виявитися необхідним для того, щоб надати дитині з особливими освітніми потребами можливість брати участь у класних заняттях.

## Шляхи модифікацій:

- *скорочення змісту матеріалу, якій необхідно засвоїти*
- *зниження вимог до участі в освітньому процесі*



## **Зверніть увагу!**

Будь-які види модифікації необхідно обговорювати з родиною дитини, оскільки в більшості випадків модифікація змінить те, що дитина повинна знати й уміти робити.

Основні методи навчання, які успішно зарекомендували себе під час надання нового навчального матеріалу й навчання

**НОВИХ  
навичок учнів з ООП:**

**Експліцитне (свідоме) навчання.**

**Відбувається швидко, іноді у формі інсайту (раптового виникнення думки).**

**Методи спільного навчання.**

## Навчальні стратегії

- **Зупинись - подивись - послухай.**
- **Сплануй - зроби - перевір.**

**Термін «навчання стратегій/методів» передбачає процес підтримки учнів під час саморегуляції їхнього процесу навчання, а саме в розумінні способів виконання певного завдання.**



## «Гвинти та гайки»

Запишіть ключове слово на чистому аркуші паперу та  
напишіть поряд пов'язані з ним слова



## Здійснення адаптацій та модифікацій

- Діти з порушенням слуху
- Діти з порушенням зору
- Діти з порушенням опорно-рухового апарату
- Діти з порушенням інтелектуальної сфери
- Діти з мовленнєвими порушеннями

*Зробіть необхідні адаптації уроку для Вашої категорії дітей*



# Дякую за увагу!

